

STK (Start Kit Daruma)

Instalando o Driver Touch no Windows WES7 para o Produto PDV Daruma Touch Way

Este STK tem como objetivo mostrar o passo-a-passo da instalação e calibração do driver do monitor Touchscreen do PDV Touch Way da Daruma no Windows PosReady7.

Premissas:

1. Windows WES7 Instalado no PDV Touch Way;
2. Teclado;
3. Mouse USB;
4. Driver Touchscreen Elo;
http://www.desenvolvedoresdaruma.com.br/home/downloads/Site_2011/Drivers/Driver_Touch_DarumaTouchWay.zip

Este procedimento será dividido em duas partes:

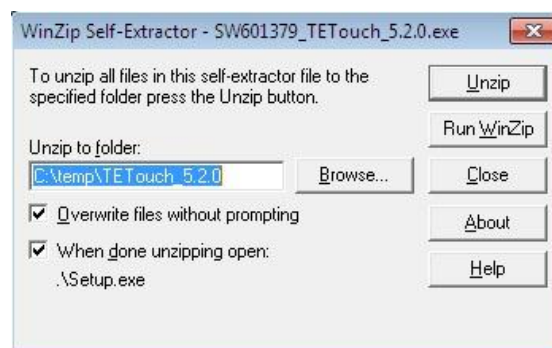
- I. Instalando Driver Touchscreen;
- II. Calibração do Touchscreen;

Instalando Driver Touchscreen

Após ter baixado o Driver da Elo, descompacte-o no Desktop, depois entre na pasta “**ELOTouch**”, e procure a pasta “**Win7**”, dentro desta pasta execute o Instalador “**SW601379_TETouch_5.2.0**” abrindo a tela que é apresentada abaixo:



Basta clicar em “**OK**” e será apresentado para você a tela abaixo, deixe as configurações como padrão e clique em “**Unzip**” que será iniciado o processo de descompactação dos arquivos para a instalação.



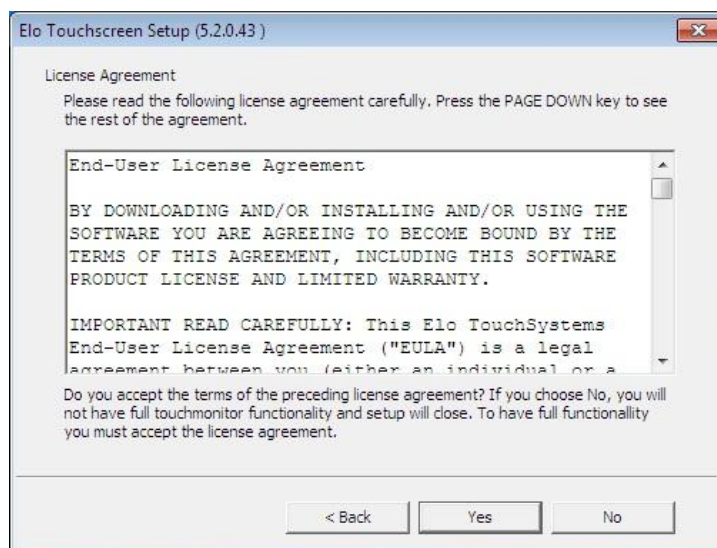
Após terminado o processo de descompactação ele informara que “195 arquivos foram descompactados com sucesso” basta clicar em “**ok**” e continuar com a instalação. Feito isso aparecera uma tela do Windows perguntando se você deseja permitir essa instalação, clique em “**Sim**” e será apresentada a seguinte tela:



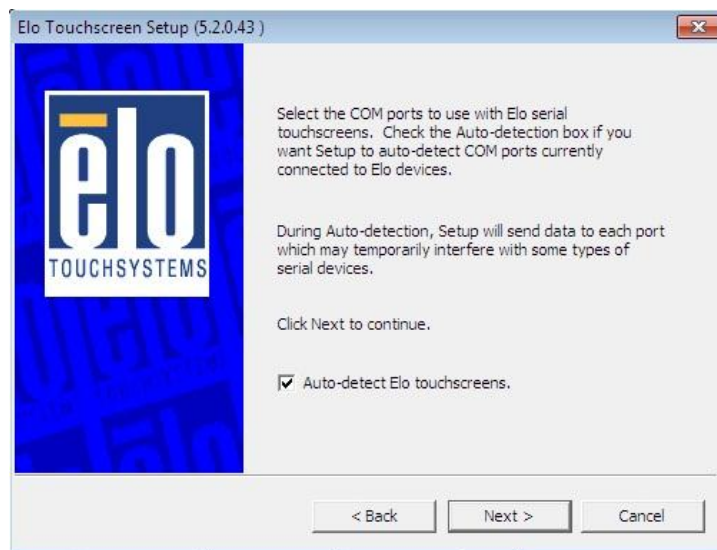
Nesta tela inicial ele pede para que você selecione uma linguagem para a instalação, nós deixaremos como **default** e continuaremos com a instalação clicando em “**Next >**”



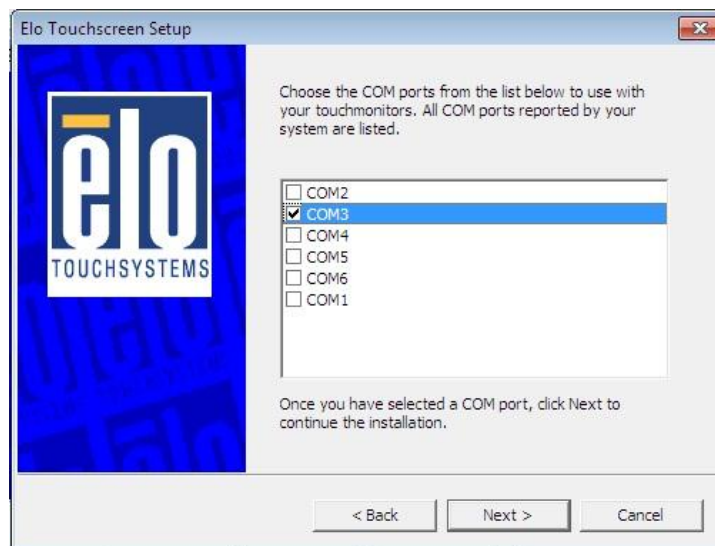
Nesta tela selecionaremos apenas a opção “**Install Serial Touchscreen Drivers**” e clicaremos em “**Next >**”, aparecendo a tela abaixo



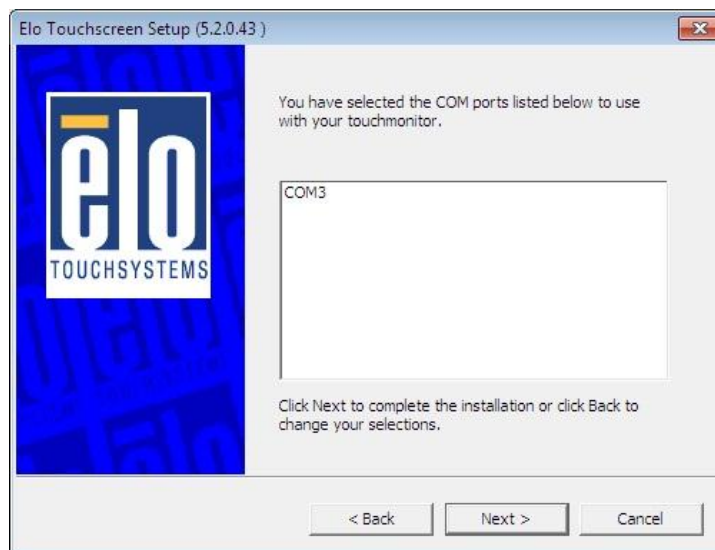
Nesta tela basta clicar em **“Yes”**, informando assim que estamos de acordo com o Contrato de Licença. Feito isso nos será apresentado a tela abaixo:



Na imagem apresentada selecionaremos a opção de **“Auto-detect Elo touchscreens”** e clicaremos em **“Next >”**, ele ira fazer a busca informando em qual porta serial que o monitor touch esta conectada, como vocês podem ver na imagem abaixo ele achou a **COM3**



Na imagem acima basta clicarmos em “**Next >**” nos levando para a tela abaixo, informando novamente que o monitor esta conectado na **COM3**



Basta clicarmos novamente em “**Next >**” e ele iniciara o processo de instalação.

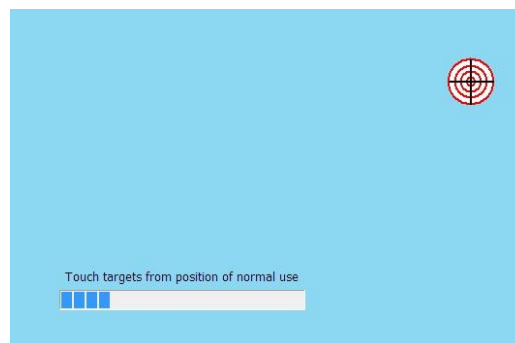
Calibração do Touchscreen

Nesta etapa iremos calibrar o Touchscreen para que o toque na tela do PDV Touch Way seja mais preciso.

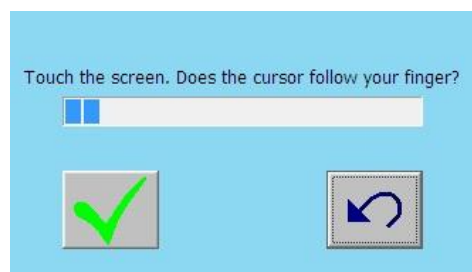
Neste momento você devere estar de frente para a seguinte tela:



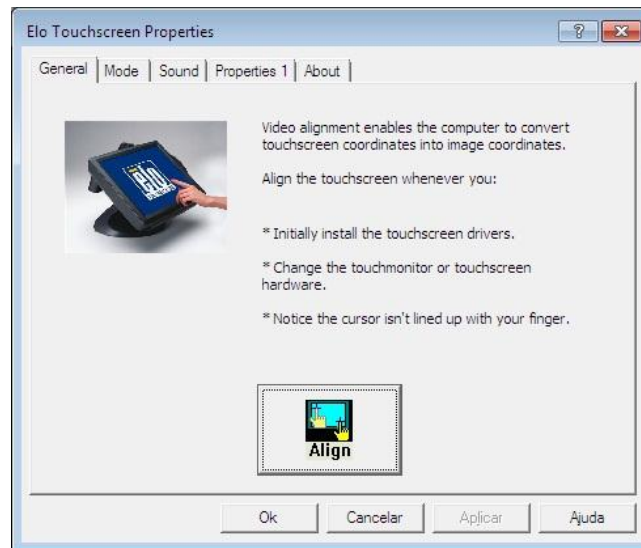
Deixe selecionado a opção “**Calibrate Elo Touchscreen monitors**” e clique em “**Finish**” então ele já ira iniciar o processo de calibração conforme mostra a imagem abaixo:



Para calibrar o monitor basta pressionar com o dedo aonde é informado através do alvo em vermelho assim como esta sendo mostrado na imagem acima. Após calibrado basta clicar na imagem verde de confirmação, mostrada abaixo:



Para garantir o processo de instalação reinicie a maquina. Feito isso seu driver touch esta instalado e calibrado, caso queira calibrá-lo novamente clique em “**Iniciar > Painel de Controle > Elo Touchscreen**” sendo aberto a seguinte tela abaixo:



Na imagem acima clique em “**Align**” sendo aberto novamente o processo de calibração já citado anteriormente.

Se tiver alguma dúvida e/ou dificuldade, entre em contato com a nossa equipe de suporte ao desenvolvedor.

E-mails:

desenvolvedores.kiosk@daruma.com.br desenvolvedores.cpu@daruma.com.br
suporte.daruma@daruma.com.br suporte.alexandre@daruma.com.br,
claudenir@daruma.com.br, g.berozzi@daruma.com.br

Skypes:

Desenvolvedores_kiosk, suporte_alexandre_daruma, claudenir_andrade,
desenvolvedores_cpu_daruma, suporte.daruma