

## STK (Start Kit DARUMA)

### Driver Spooler para impressoras Não-Fiscais DR700M e DR700H no Windows Vista

Driver Spooler é um driver que faz a impressão de um modo gráfico, onde poderá imprimir imagens como logotipo, código de barras, fotos, etc.

Este STK divide-se em 3 partes:

1. Como extrair o arquivo do driver para realizar a instalação
2. Como realizar a instalação do driver
3. Como realizar testes com a Impressora

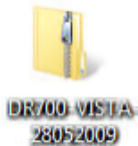
#### 1. Como extrair o arquivo do driver para realizar a instalação.

Antes de começar o processo devemos realizar o download do Driver através da nossa pagina na internet, ou clicando no link [http://www.desenvolvedoresdaruma.com.br/home/downloads/Site\\_2011/Drivers/Daruma\\_Spooler\\_Vista.zip](http://www.desenvolvedoresdaruma.com.br/home/downloads/Site_2011/Drivers/Daruma_Spooler_Vista.zip)

A partir do momento em que foi realizado o download do arquivo iremos agora demonstrar como realizar a extração do arquivo para ter acesso aos arquivos dentro do ZIP, siga os passos abaixo.

Você ira visualizar um arquivo com este ícone e este conteúdo:

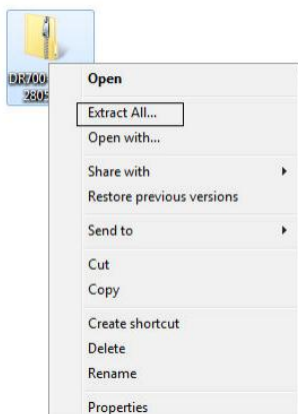
a. Ícone:



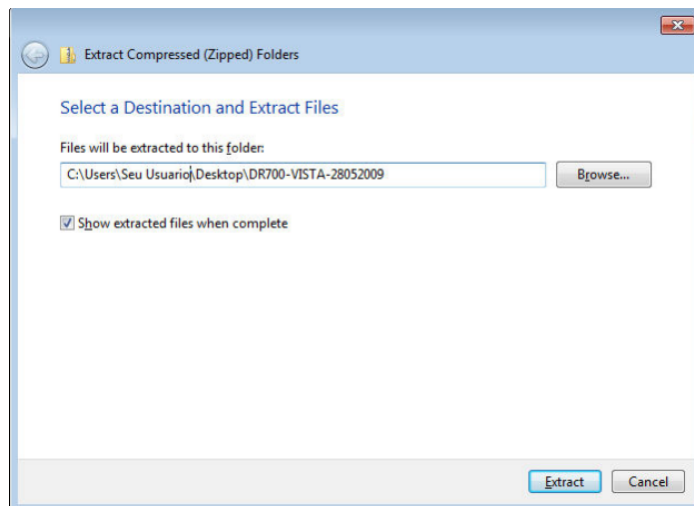
b. Conteúdo:

- DarumaMinPrinter.dll
- DarumaMon.dll
- dr700.GPD
- dr700.inf
- stdnames.gpd

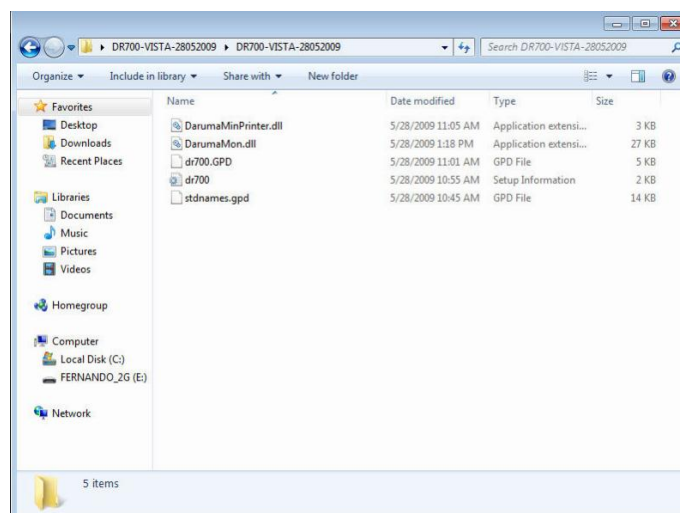
Para extrair, clique com o botão direito do mouse acima do arquivo e escolha a opção extrair tudo:



Você deverá visualizar a seguinte tela abaixo. Selecione o lugar através do **Browse...** onde você deseja realizar a extração do arquivo ou caso deseje que extraia no mesmo lugar onde se encontra o arquivo ZIP, clique em **Extract**:

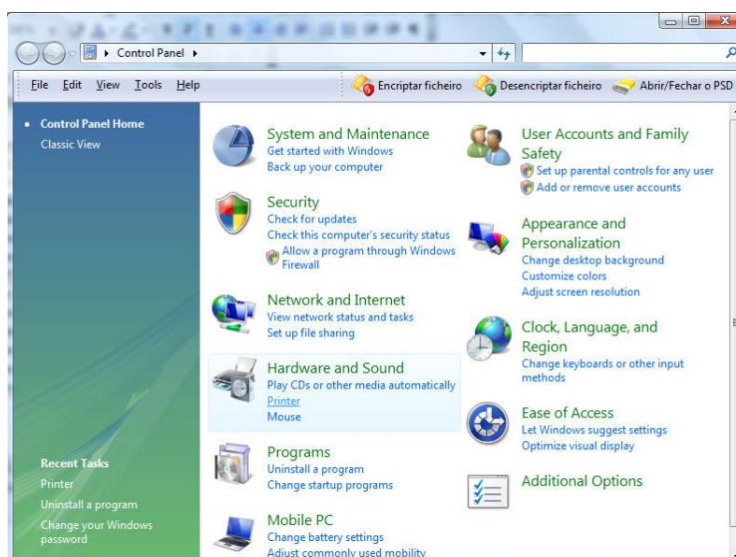


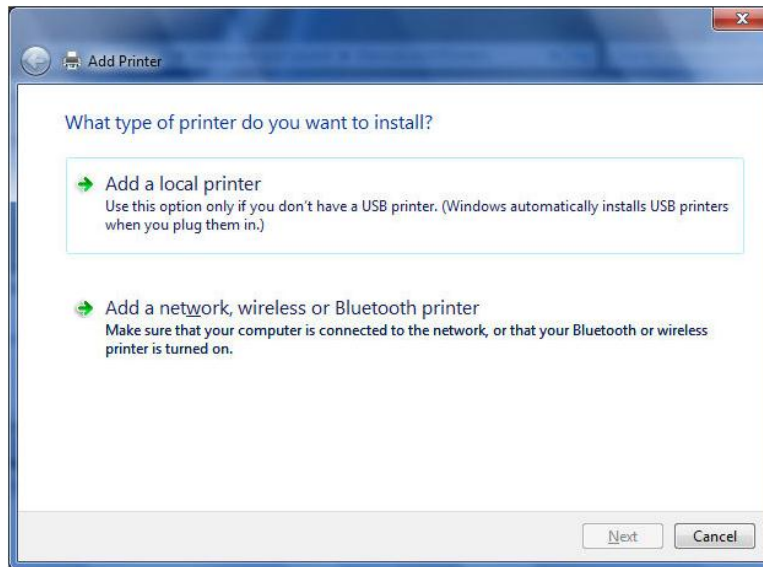
Realizado este procedimento poderemos dar continuidade a instalação do Driver, caso você utilize outros tipos de aplicativos, consultar o site do distribuidor, as imagens acima são baseadas no Aplicativo ZIP.



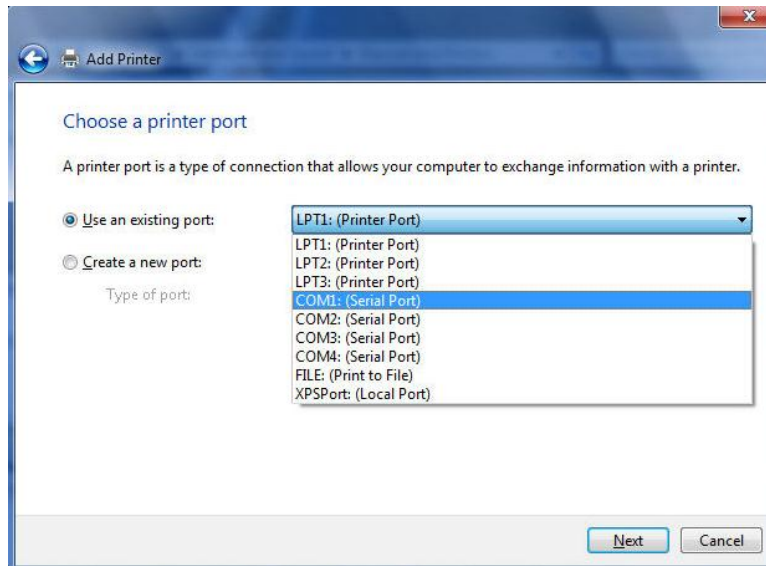
## 2. Como realizar a instalação do driver.

Para começar, vamos acessar o menu **Iniciar >> Painel de Controle >> Visualizar dispositivos e impressoras >> Adicionar uma Impressora >> Adicionar uma impressora Local.**

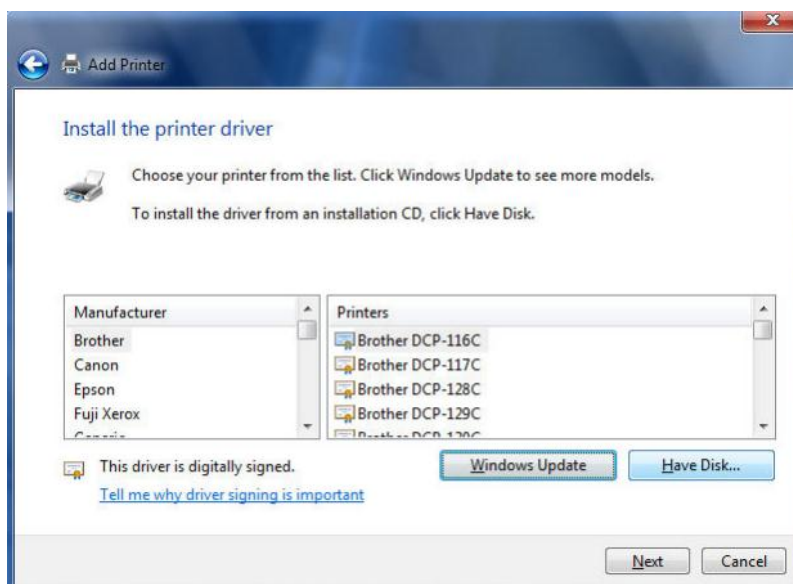




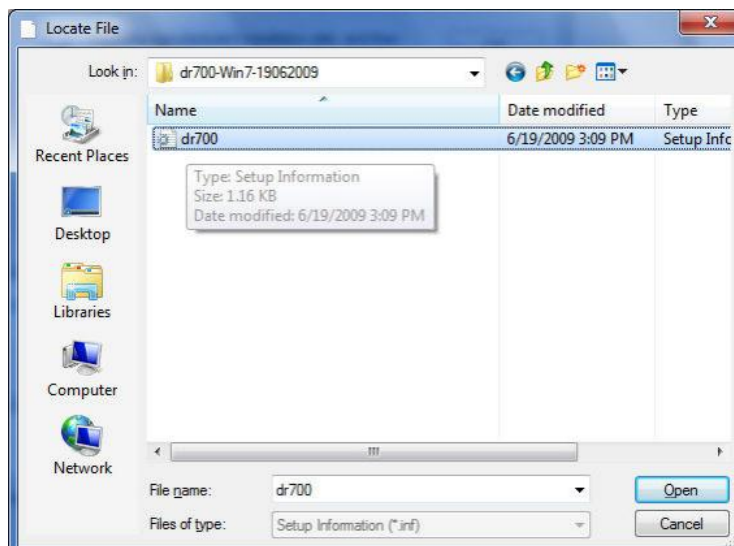
Selecione a porta de comunicação onde a sua impressora estará conectada em nosso exemplo iremos inserir ela na porta de comunicação RS232, ou seja, na COM1. Selecionada a porta de comunicação e clique no **Next**.



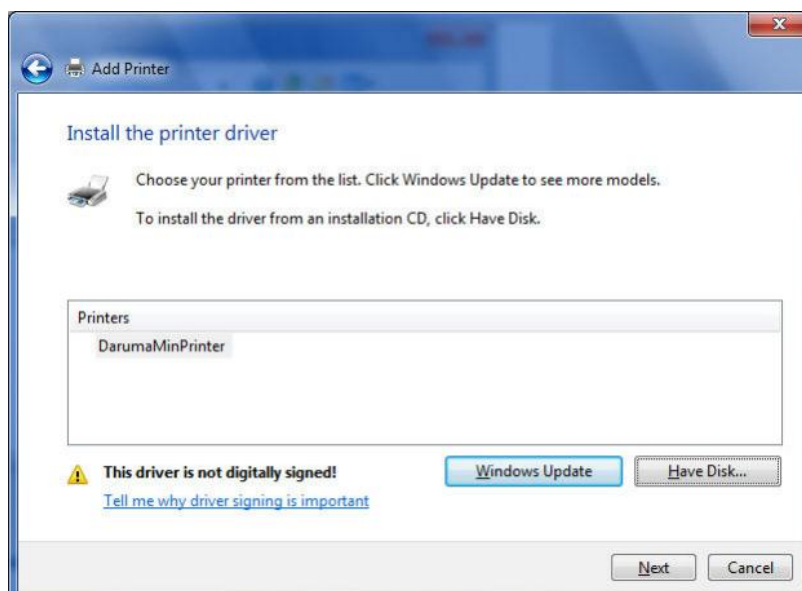
Na próxima opção o Windows irá questionar o modelo da impressora para realizar a instalação, sendo assim, localize a opção **Have Disk** e clique para selecionar o local onde você extraiu os arquivos e o driver da Mini-Impressora Daruma.



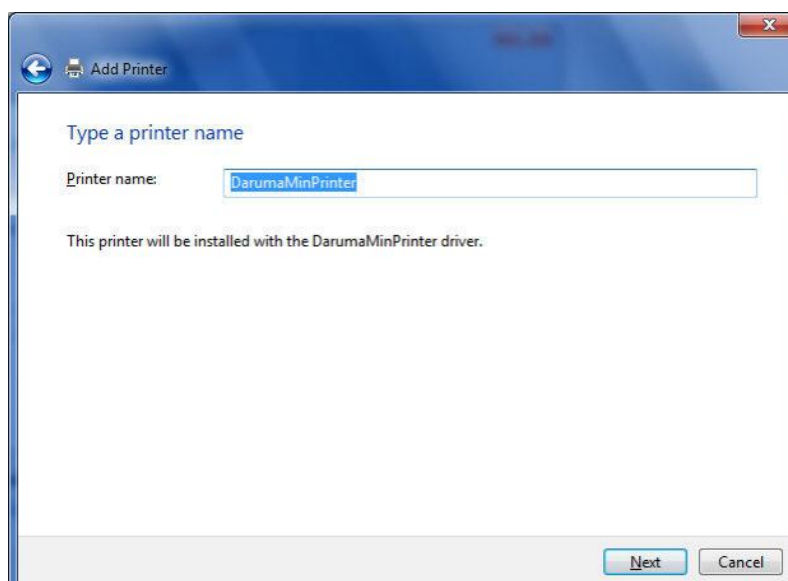
Selecione a pasta onde você extraiu os arquivos, localize o arquivo **dr700** e clique em **Open**:



A próxima tela será demonstrada, selecione a impressora DarumaMinPrinter e clique no **Next**.



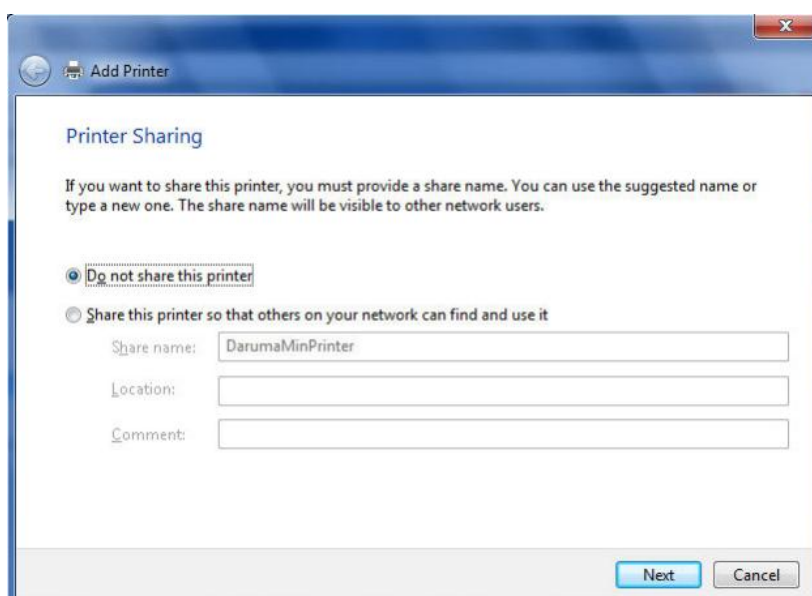
Continue avançando para finalizar a instalação.



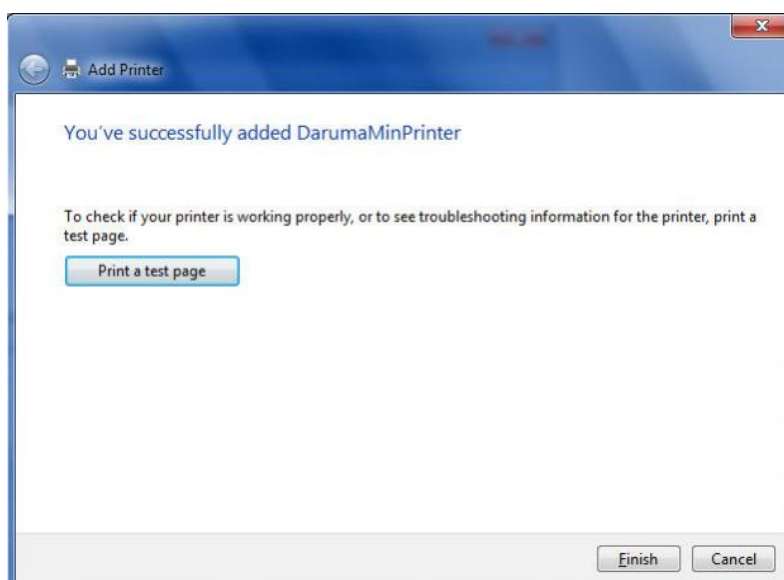
A partir do momento que a impressora iniciar a sua instalação a opção abaixo será exibida, clique na opção Instalar este driver de qualquer modo .



Sua instalação estará quase finalizada, basta clicar na opção **Next**.



Finalizado, caso deseje, você poderá estar imprimindo uma página de teste.



### 3. Como realizar testes com a Impressora.

Após a instalação do Driver, podemos realizar um teste imprimindo algum documento na impressora não-fiscal Daruma. Para realizar este teste, basta você imprimir algum documento compatível na impressora como mostra o exemplo abaixo.

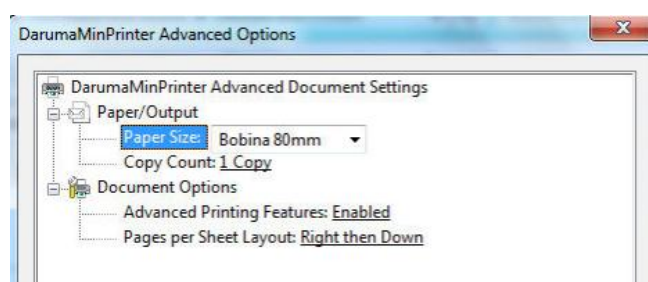
Escolha o menu Iniciar -> Todos os Programas -> Microsoft Office -> **Microsoft Word**;

Crie algum documento, coloque imagens ou textos e mande imprimir através do menu Arquivo -> Imprimir -> Selecione a impressora DarumaMinPrinter e realize a impressão. Pronto, se imprimiu, o teste foi concluído com sucesso!

Observações: Caso necessite realizar a configuração da pagina de impressão para que o papel saia configurado na mesma medida que a bobina de sua MiniImpressora Daruma, siga os passos do **APÊNDICE A** para bobinas de 82,5mm, 80mm e 76mm, e **APÊNDICE B** para bobina de 57mm .

#### APÊNDICE A

Localize o ícone do Driver Spooler em Dispositivos e Impressoras, clique com o botão direito do mouse em cima e escolha a opção **preferências de impressão**. Na aba **Layout** escolha a opção **Avançado**. Clique na seta que expande, exibindo dessa forma a lista de opções, conforme tela a seguir:



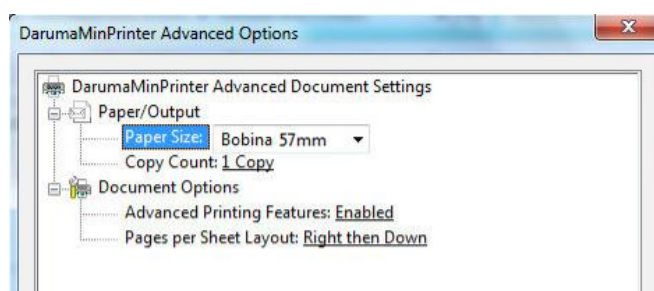
Clique em Aplicar e/ou em OK para finalizar a configuração da página.

#### APÊNDICE B

Primeiramente vamos alterar o hardware da Impressora para receber a bobina 57mm, que seria o espaçador de dentro da Impressora. O espaçador deverá sair da parte inferior direita da impressora, e ser colocado para o lado esquerdo, na terceira posição, conforme as imagens abaixo:

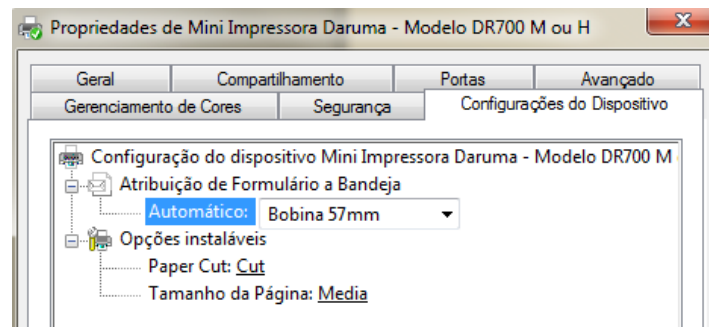


Após a alteração no hardware, vamos alterar no driver. Localize o ícone do Driver Spooler, clique com o botão direito do mouse em cima e escolha a opção **preferências de impressão**. Na aba **Layout** escolha a opção **Avançado**.



Clique em Aplicar e/ou em OK para finalizar a configuração da página com a bobina de 57mm e 34 colunas.

Agora localize a opção **Propriedades** do Driver Spooler, na aba **Configuração de Dispositivos**, clique na seta que expande, exibindo dessa forma a lista de opções, conforme tela a seguir e escolha **Bobina 57mm**.



Clique em Aplicar e/ou em OK para finalizar a configuração da página.

**No caso de dúvidas faça contato com nossa equipe de integração e desenvolvimento:**

**Ligação Gratuita:** 0800 770 3320

**E-mails:**

ddc.suporte@daruma.com.br, suporte.ddc@daruma.com.br, desenvolvedores.suporte@daruma.com.br, suporte.desenvolvedores@daruma.com.br, desenvolvedores.daruma@daruma.com.br, suporte@daruma.com.br, suporte.alexandre@daruma.com.br, claudenir@daruma.com.br

**Skypes:**

ddc\_suporte\_daruma, suporte\_ddc\_daruma, desenvolvedores\_suporte\_daruma, suporte\_desenvolvedores\_daruma, desenvolvedores\_daruma, suporte\_daruma, suporte\_alexandre\_daruma, claudenir\_andrade