

## STK (Start Kit DARUMA)

### Driver Genérico Somente Texto para as impressoras Não-Fiscais (DS300, DS348, DR600, DR700) no Windows XP.

Para você que possui um aplicativo e o mesmo não necessita de um driver Spooler (modo gráfico) para impressão, a solução é configurar um driver genérico somente texto, o qual é nativo do Windows, e por tratar-se de um driver genérico, então não imprimirá imagens, como logotipo, código de barras, etc.

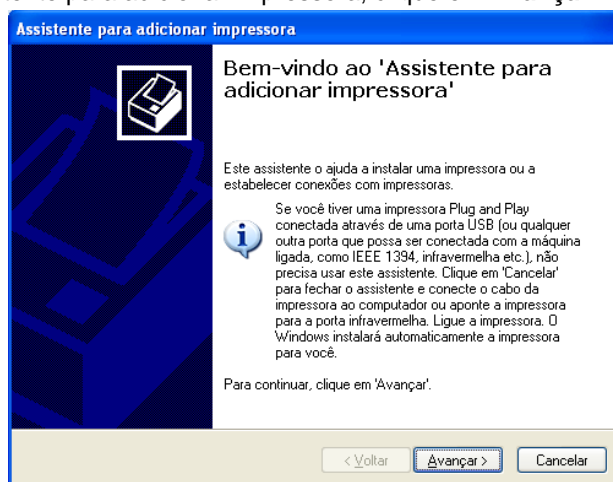
Este STK divide-se em 2 partes:

1. Como Instalar o Genérico Somente texto.
2. Como configurar o Genérico Somente texto.

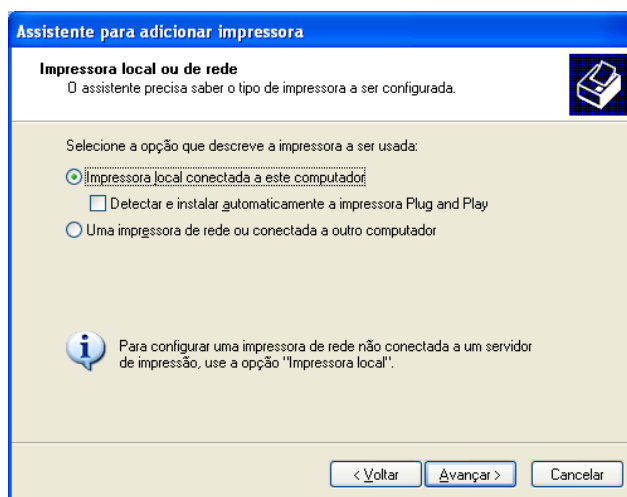
#### 1. Como Instalar o Genérico Somente texto.

No menu Iniciar, escolha a opção **Impressoras e Aparelhos de Fax**, clique com o botão direito do mouse em qualquer ponto em branco da tela e escolha a opção **Adicionar Impressora**.

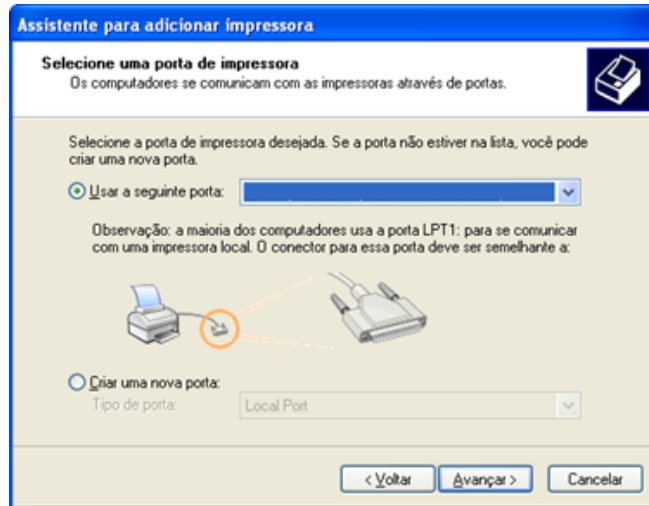
Irá aparecer uma tela com o Assistente para adicionar Impressora, clique em **Avançar**.



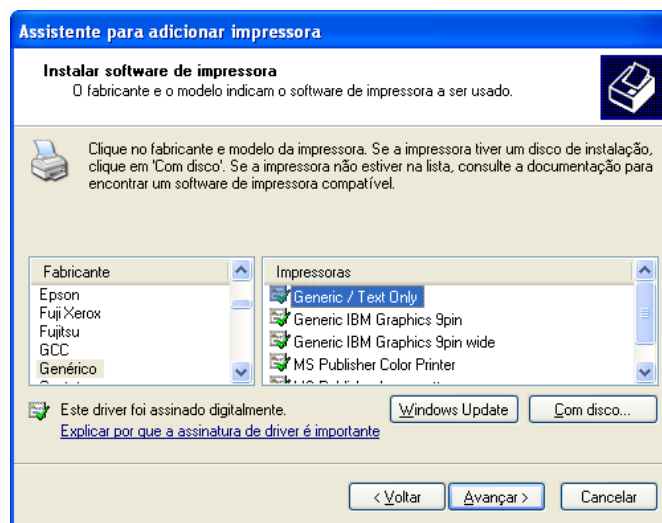
Selecione a opção de Impressora local, desmarque a opção "Detectar e instalar automaticamente a impressora plug and play" e clique em **Avançar**.



Selecione a porta na qual a impressora se encontra e clique em **Avançar**.

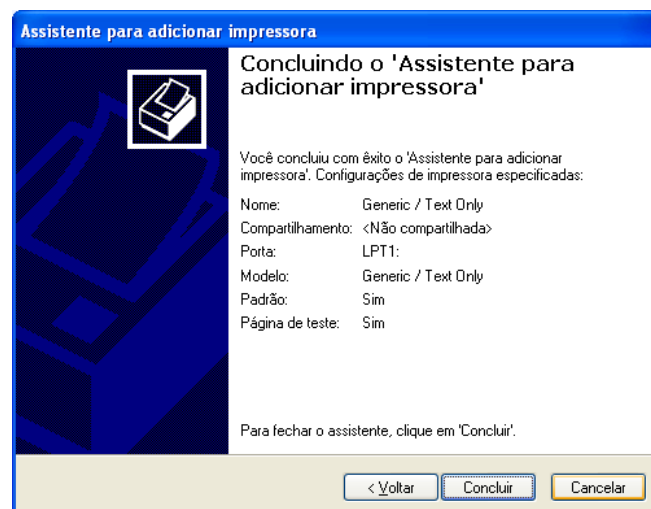


Selecionaremos nesta próxima tela o Fabricante: **Genérico**, e em Impressoras selecione: **Generic / TextOnly** e clique em **Avançar**.



Agora escolha o nome da impressora caso queira alterar e clique em **Avançar**. Na próxima tela selecione a opção **Imprimir página de teste**, e clique novamente em **Avançar**.

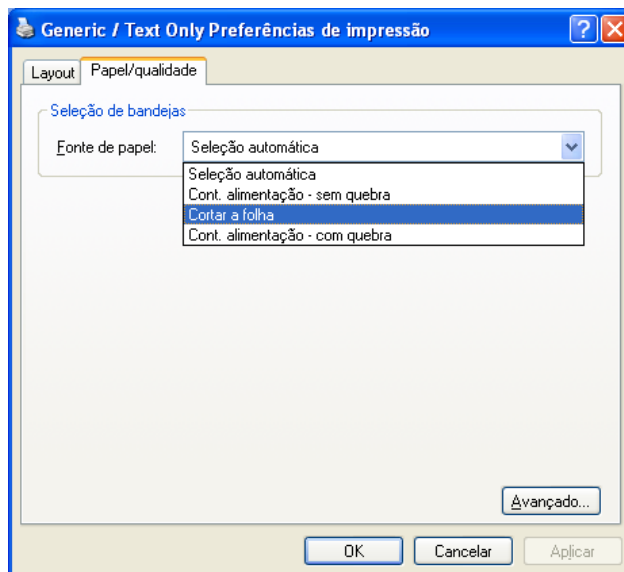
Será exibida a tela para a conclusão da instalação do driver genérico. Clique em agora em **Concluir**.



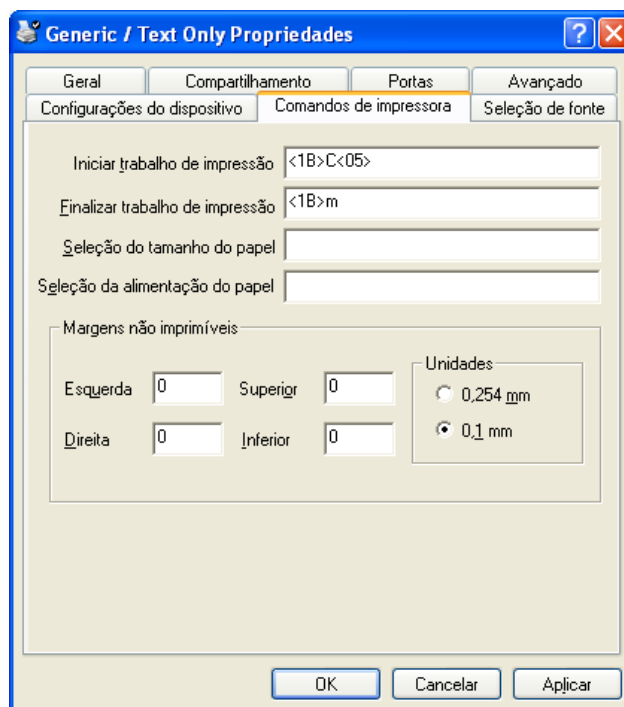
Agora que a instalação do driver foi concluída, você deverá configurar o avanço do papel.

## 2. Como configurar o Genérico Somente texto.

Localize o ícone do Genérico Somente e clique com o botão direito do mouse e escolha a opção **preferências de impressão**. Nesta tela, escolha a aba **papel/qualidade** e clique na seta que expande exibindo dessa forma a lista de opções, conforme tela a seguir e escolha **cortar a folha** e clique em OK.



Volte nas propriedades do genérico somente texto e coloque o comando para controlar o avanço de papel como mostra a imagem a seguir:



Onde:

### Controlando o salto de linhas:

Na guia Comandos da Impressora utilizando o comando **<1B>C<05>** em Iniciar trabalho de impressão estamos configurando a impressora para pular 5 linhas podemos controlar o salto de linhas colocando o numero que for necessário, no exemplo foi colocado 5 mas pode ser qualquer numero por exemplo: 10, 08, 12.

### Acionando a guilhotina após a finalização da impressão:

Caso a impressora tenha guilhotina podemos usar o comando **<1B>m** no campo Finalizar Trabalho de Impressão, pois no momento que acabar a impressão conforme a configuração do salto de linhas ela irá cortar o papel.

Clique em aplicar e **OK**, na sequência faça novo teste de impressão, se parar o avanço na posição correta para o corte então processo concluído. Caso ainda sobre muito papel, veja como configurar o tamanho da página no **Apêndice A** que se encontra no final deste STK.

### Verificando a guilhotina para acionamento:

Para verificar se sua impressora possui guilhotina e se a mesma está habilitada siga os seguintes passos:

.Desligue a Impressora

.Pressione os botões Linha+Avanço caso você esteja utilizando uma DR600 ou apenas Avanço caso esteja utilizando uma DR700.

.Após imprimir as opções pressione uma vez a tecla Avanço para fazer o Auto-Teste de sua impressora.

Caso a impressora não acione a guilhotina, e você deseje habilita-la utilize o aplicativo TOOL para fazer este procedimento:

### DR600:

[http://www.desenvolvedoresdaruma.com.br/home/downloads/Site\\_2011/Utilitarios/ToolDR600.zip](http://www.desenvolvedoresdaruma.com.br/home/downloads/Site_2011/Utilitarios/ToolDR600.zip)

### DR700:

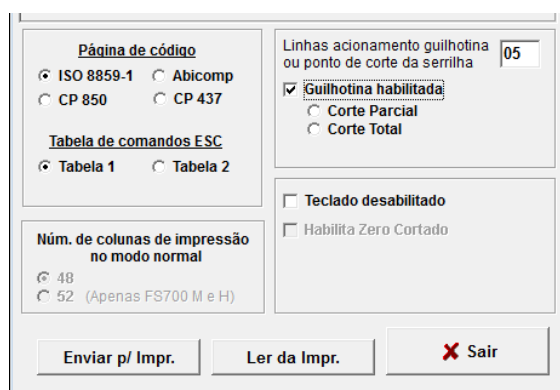
[http://www.desenvolvedoresdaruma.com.br/home/downloads/Site\\_2011/Utilitarios/ToolDR700.zip](http://www.desenvolvedoresdaruma.com.br/home/downloads/Site_2011/Utilitarios/ToolDR700.zip)

.Extraia os arquivos e execute o Tool.

.No menu principal clique em Ajustes

.Na tela aberta marque a opção "Guilhotina habilitada"

.Clique para finalizar o procedimento em Enviar p/ Impressora



Pronto, a guilhotina está habilitada!

Observações: Existem programas específicos que não podem cortar o papel ou terminar a impressão juntamente com a finalização do texto, acarretando na impressão da pagina A4 inteira (inclusive as partes em branco da folha). Para controlar esta área de impressão do papel você poderá utilizar o recurso de criação de um novo formulário de papel, siga os passos do **APÊNDICE A**.

Vamos realizar a configuração da pagina de impressão para que o papel saia configurado na mesma medida que a bobina de sua Minilmpressora Daruma, bobinas estas nas medidas de 82,5mm, 80mm, 76mm e 57mm .

## APÊNDICE A

### Alterando o hardware da Impressora

Primeiramente vamos trabalhar com aquela bobina de POS, com o tamanho de 57mm e 34 colunas. Vamos alterar o espaçador de dentro da Impressora para utilizar esta bobina ou qualquer outra de tamanho diferente. O espaçador deverá sair da parte inferior direita da impressora, e ser colocado para o lado esquerdo na terceira posição conforme as imagens abaixo:

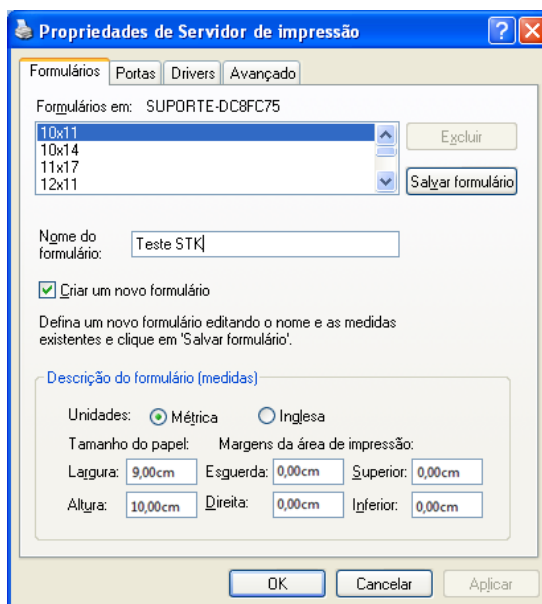


### Alterando o driver Genérico Somente Texto

Após o Hardware esta pronto, vamos alterar o driver Genérico Somente Texto.

Acesse o menu Iniciar > Impressoras e Aparelhos de Fax.

Ao abrir a tela de “Impressoras e Aparelhos de Fax” clique com o botão direito do mouse em qualquer parte em branco da janela, e no menu clique na opção “Propriedades do Servidor”. Clique na opção Criar um novo formulário e coloque um nome de sua de preferência, clique em salvar. Selecione as medidas para o novo formulario, onde obrigatoriamente para trabalhar com a bobina de 57mm (34 colunas), terá que colocar uma largura de 9,00cm:



Para as medidas de 82,5mm, 80mm e 76mm, aplique o mesmo procedimento mais com as medidas diferentes. Clique em Aplicar e/ou em OK para finalizar a criação de sua página.

Agora precisamos configurar o driver da impressora para que ela possa trabalhar com o formulario criado.

Vá em Iniciar > Impressoras e aparelhos de Fax.

Clique com o botão direito sobre o icone da impressora trabalhada, em seguida Preferências de Impressão.

Depois clique na guia Papel/Qualidade e no botão Avançado.

Na janela aberta selecione no opção “Tamanho do Papel, o papel que havia sido criado no Inicio destas Instruções.

Para finalizar clique em OK.

Pronto! O driver da impressora trabalhará com o papel selecionado.

**No caso de mais dúvidas assista já nosso vídeo sobre a instalação e configuração:**

**Parte1:** <http://www.youtube.com/watch?v=FL2FbqdAH6E>

**Parte2:** <http://www.youtube.com/watch?v=h9gEhOZlp8o>

**Ou faça contato com nossa equipe de integração e desenvolvimento:**

**Ligação Gratuita:** 0800 770 3320

**E-mails:**

ddc.suporte@daruma.com.br, suporte.ddc@daruma.com.br, desenvolvedores.suporte@daruma.com.br,  
suporte.desenvolvedores@daruma.com.br, desenvolvedores.daruma@daruma.com.br, suporte@daruma.com.br,  
suporte.alexandre@daruma.com.br, claudenir@daruma.com.br

**Skypes:**

ddc\_suporte\_daruma, suporte\_ddc\_daruma, desenvolvedores\_suporte\_daruma, suporte\_desenvolvedores\_daruma,  
desenvolvedores\_daruma, suporte\_daruma, suporte\_alexandre\_daruma, claudenir\_andrade