



Suporte ao Desenvolvedor: 0800 770 332 0  
www.desenvolvedoresdaruma.com.br



## **STK (Start Kit DARUMA)**

### **Realizando Conexão Dial-up através do Modem Daruma**

Como Acessar a internet através do Modem Daruma e dar Manutenção Remota

Este STK vai nos ajudar a estabelecer uma conexão Dial-up através do Modem Daruma utilizando o Windows 7.

#### **Premissas:**

1. Um Kit de modem Min-200;
2. Um chip de dados de qualquer operadora ex: tim,claro etc...;

#### **Este procedimento será dividido em duas partes:**

- I. Instalação do Kit Min-200;
- II. Configuração do Windows 7 para criar o discador

#### **I - Instalação do Kit Min-200:**

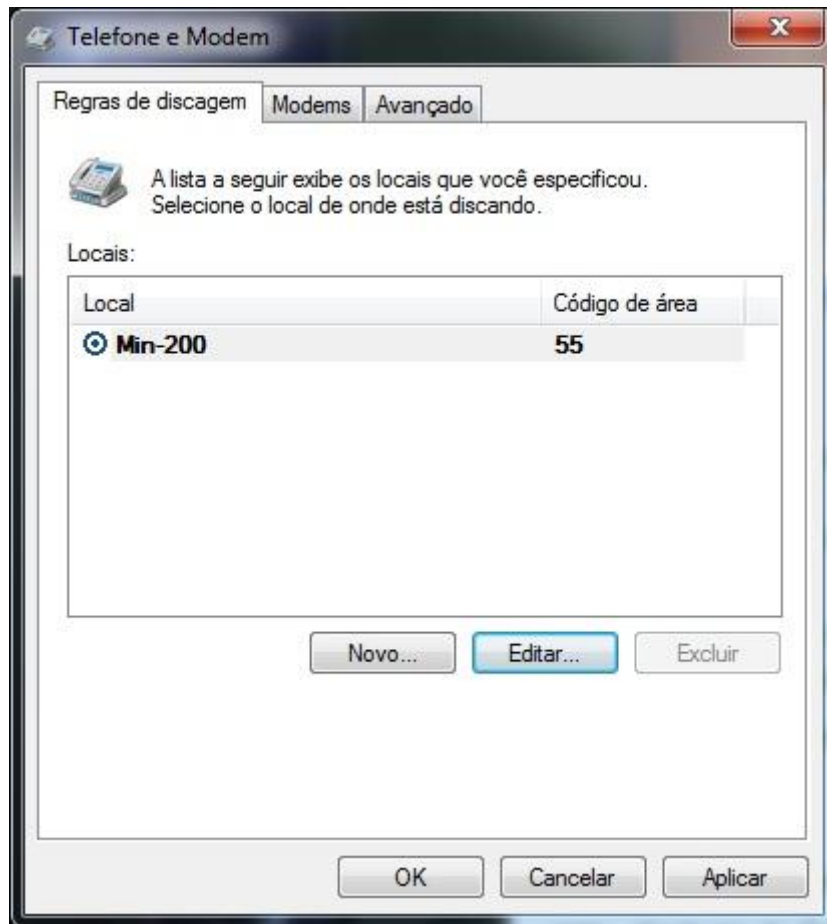
- 1.0** - Coloque a antena na parte superior do modem.
- 2.0** - Pressione o pequeno botão metálico ao lado da antena, coloque o chip na gaveta e o insira no modem.
- 3.0** - Coloque o cabo na saída serial do pc e plugue o cabo de força.

#### **II - Configuração do Windows:**

- 1.0** – Clique em Iniciar -> Painel de Controle.
- 2.0** - Selecionar “Telefone e Modem”.

**Observação:** Caso você nunca tenha selecionado esta opção, Coloque 55 no campo “Código de Área” e 11 no campo “Código desta operadora”.

- 3.0** - Na aba “Regras de discagem”.



- 3.1 – Clique em “Editar”
- 3.2 – Na aba “Geral” :
- 3.3 - Alterar os valores do campo “Nome do Local” para Min-200.
- 3.3 - Coloque 55 no campo “Código de área”.
- 3.4 – Coloque 11 no campo “Usar código desta operadora para chamadas interurbanas” e “internacionais”.
- 3.5 – Marque a opção “Discar usando: “Tom” “.
- 3.6 – Clique em Ok.

Editar local

Nome do local: Min-200

Especifique o local de onde você estará discando.

País/região: Brasil Código de área: 55

Regras de discagem

Usar as seguintes regras para discar deste local:

Para obter linha externa para chamadas locais, discar:

Para obter linha externa para interurbanos, discar:

Usar o código desta operadora para chamadas interurbanas: 11

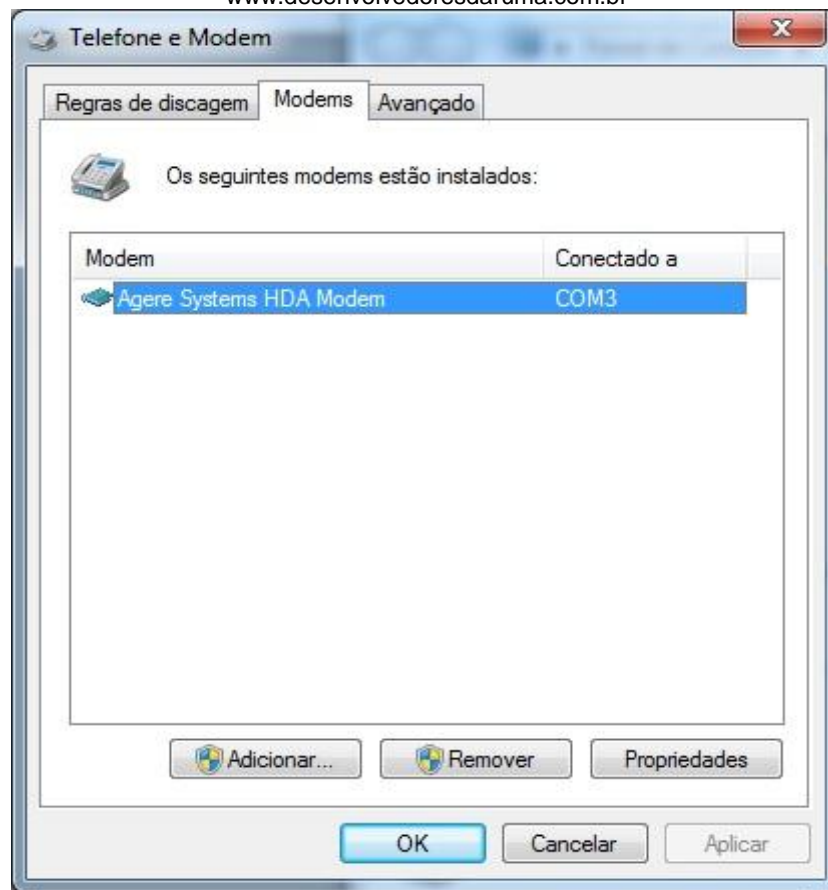
Usar o código desta operadora para chamadas internacionais: 11

Para desativar a chamada em espera, disque:

Discar usando:  Tom  Pulso

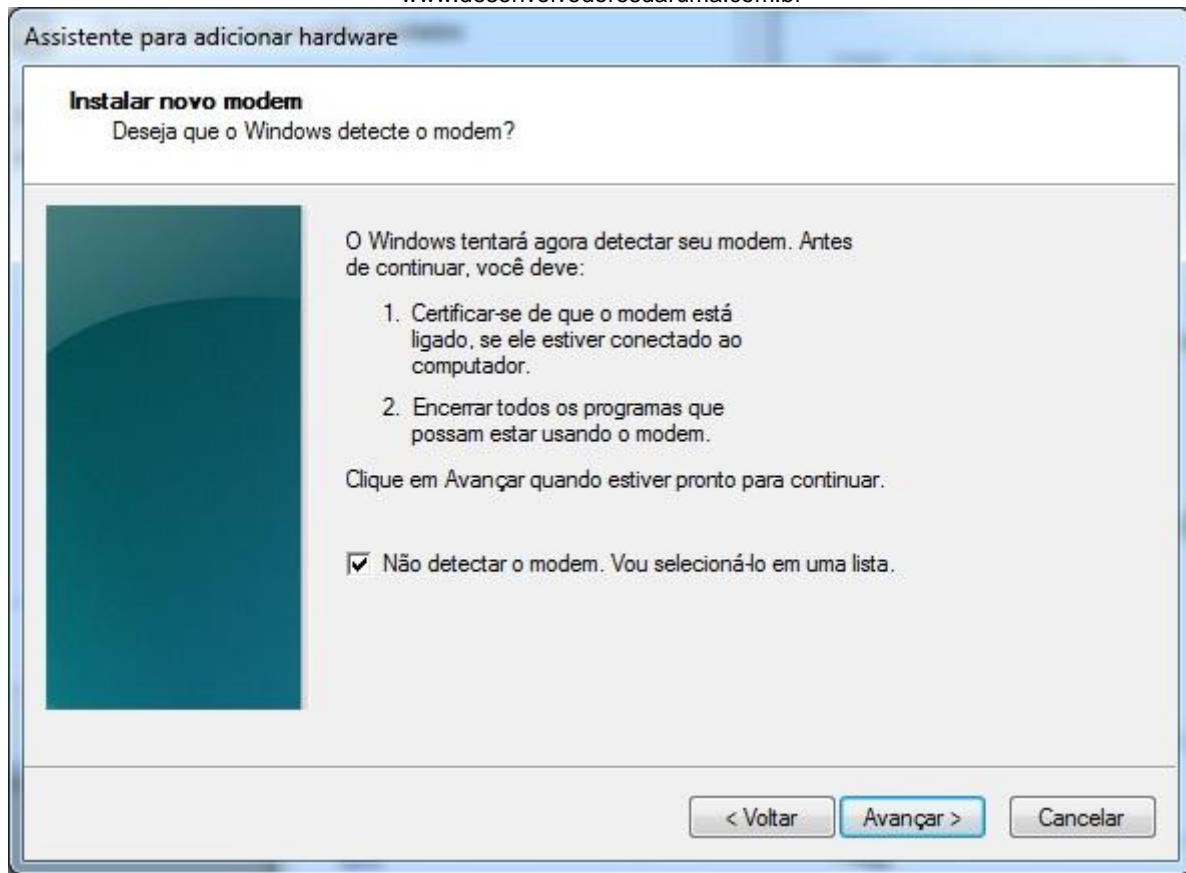
OK Cancelar Aplicar

4.0 - Clique em aba "Modem".

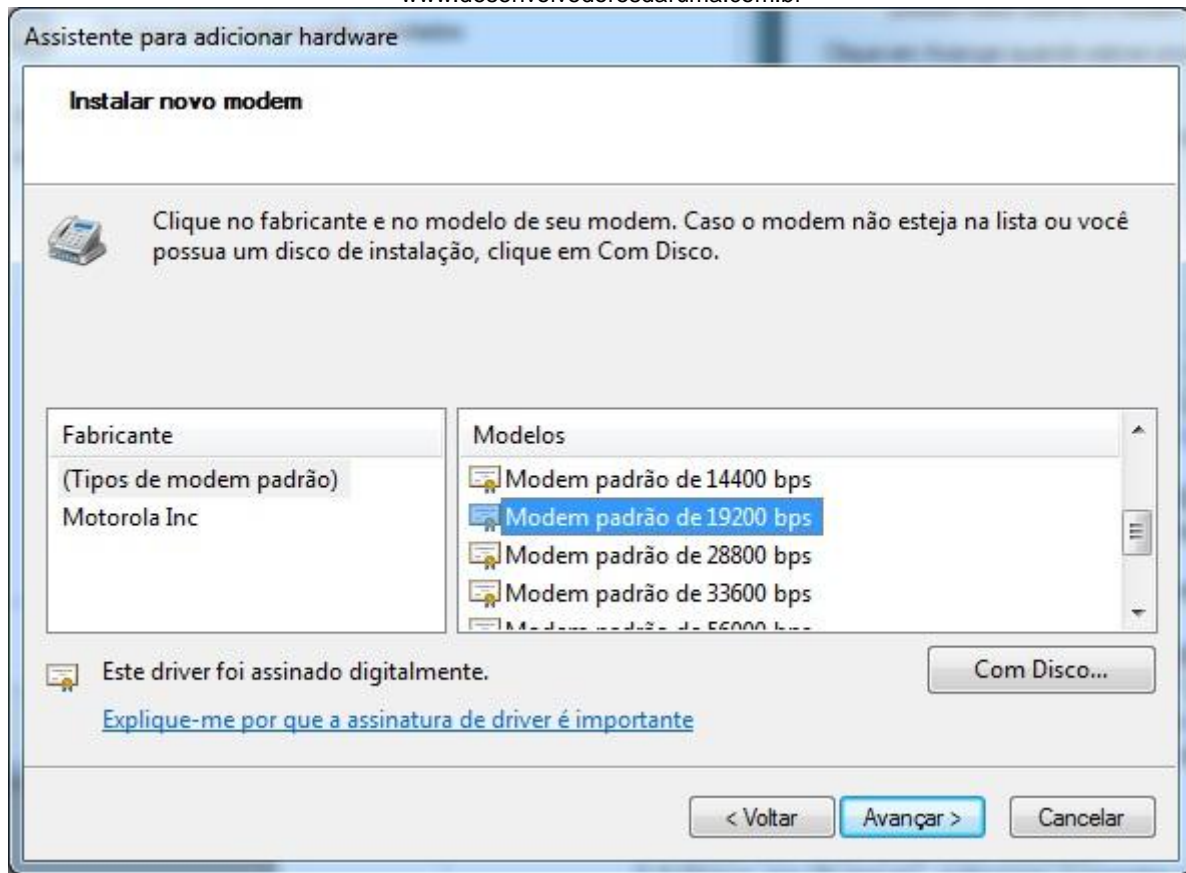


4.1 – Clique em Adicionar.

4.2 - Marque a opção "Não detectar o modem" , e depois clique em "Avançar".



4.3 – Em “Modelos” selecione “Modem padrão de 19200 bps” e depois clique em “Avançar”.



4.4 - Selecione a porta serial onde foi conectado o cabo do modem Min-200, clique em "Avançar" e depois em "Concluir".

4.5 – Na aba "Modem", selecione o modem cadastrado e clique em "Propriedades".

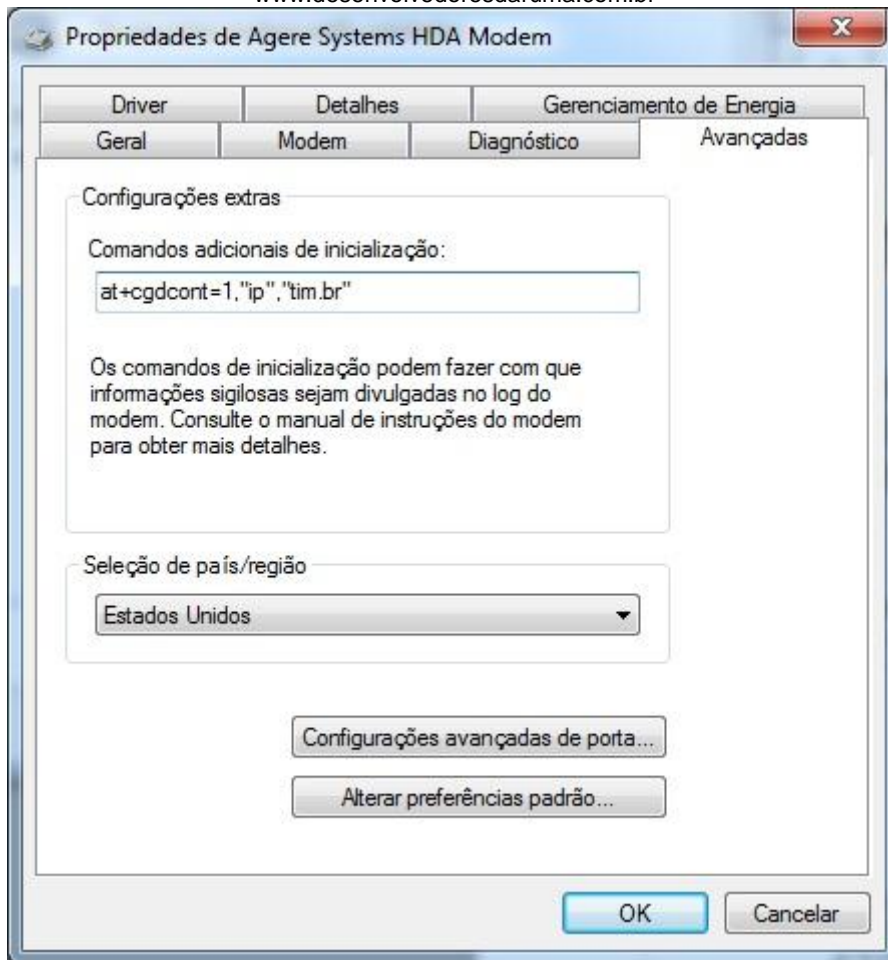
4.6 - Na aba "Avançadas", no campo "Comandos Adicionais para Inicialização" digite :

at+cgdcont=1,"ip","tim.br" (para chip tim),

at+cgdcont=1,"ip"," zap.vivo.com.br" (para chip vivo)

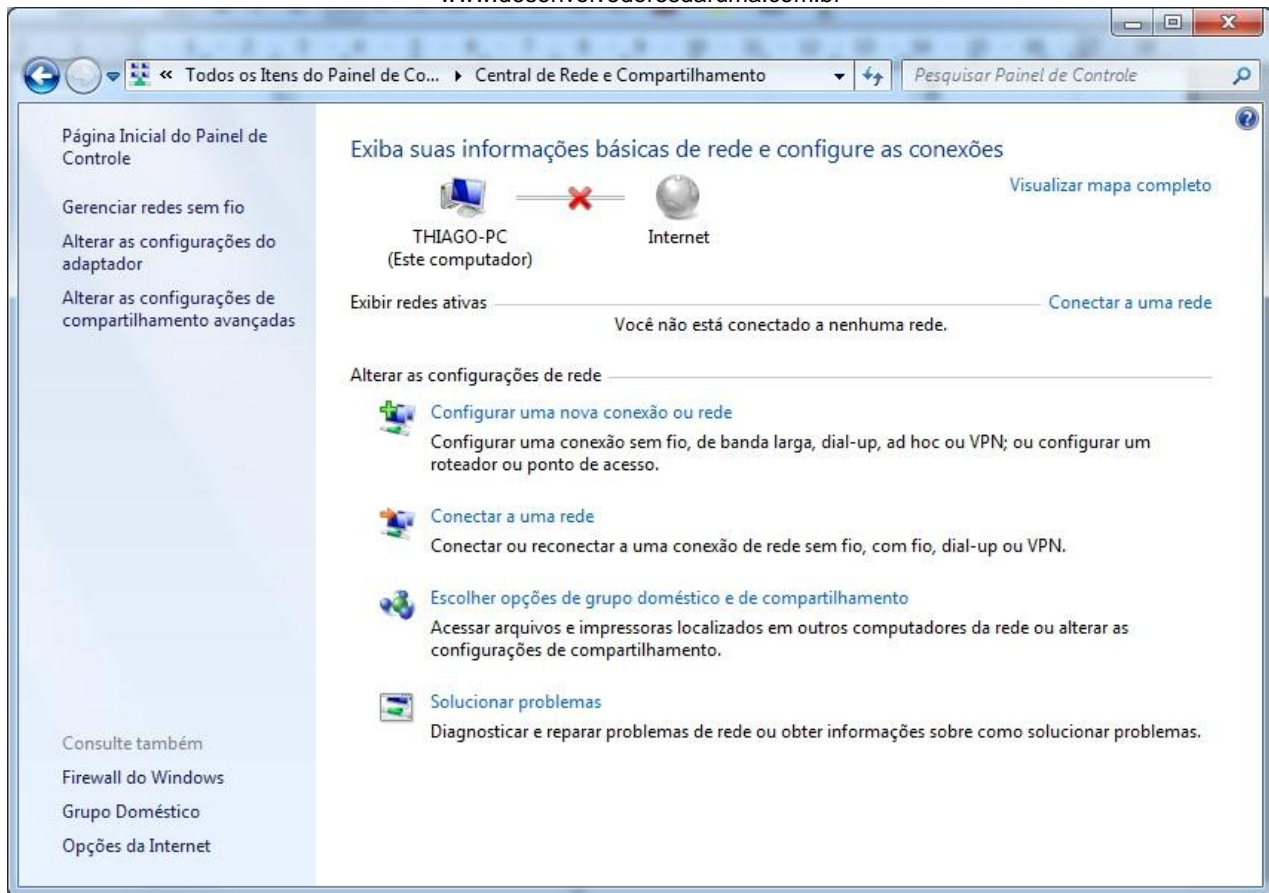
at+cgdcont=1,"ip","claro.com.br" (para chip claro) ou

at+cgdcont=1,"ip"," oi.com.br" (para chip oi).

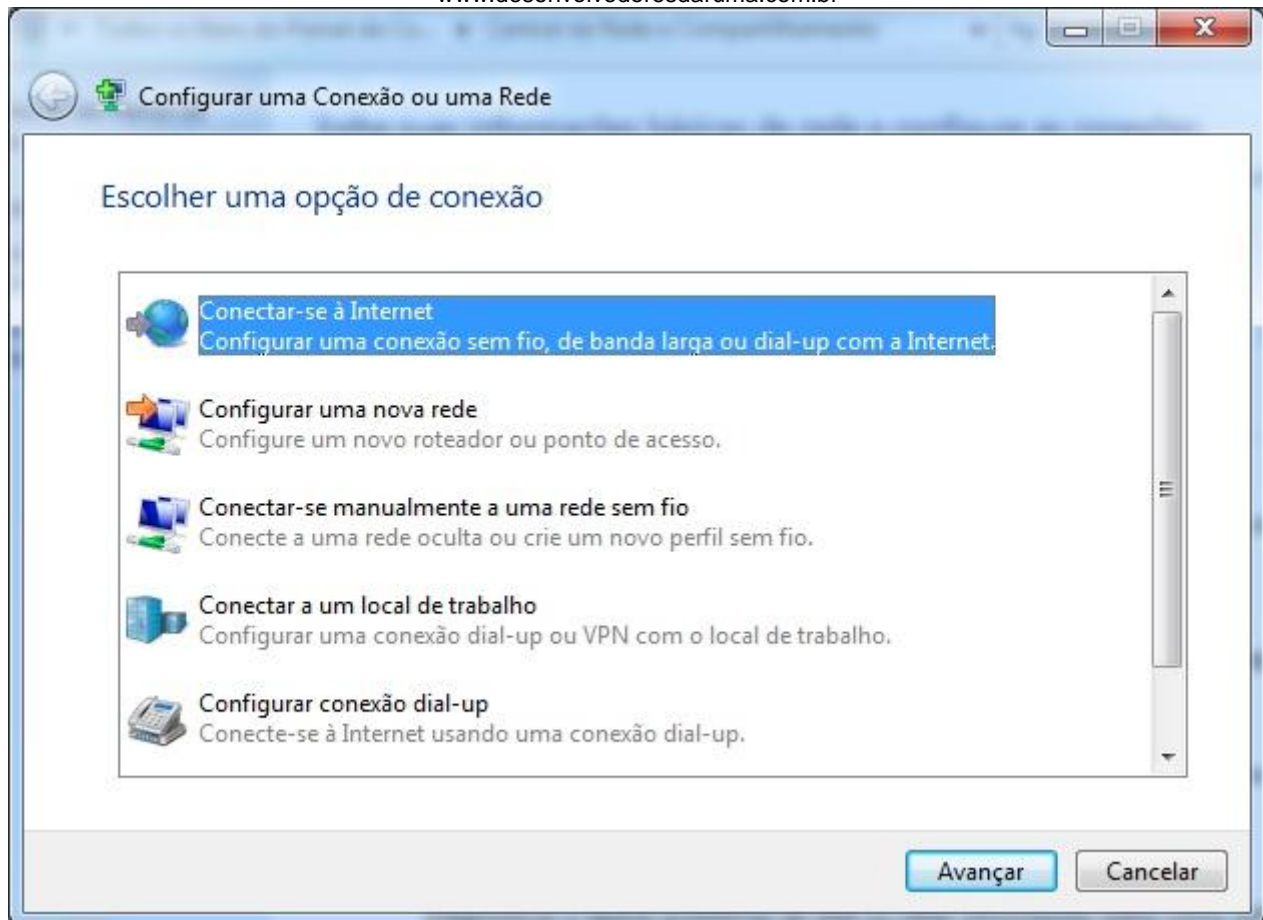


Clique em "Ok" e depois "Ok" novamente.

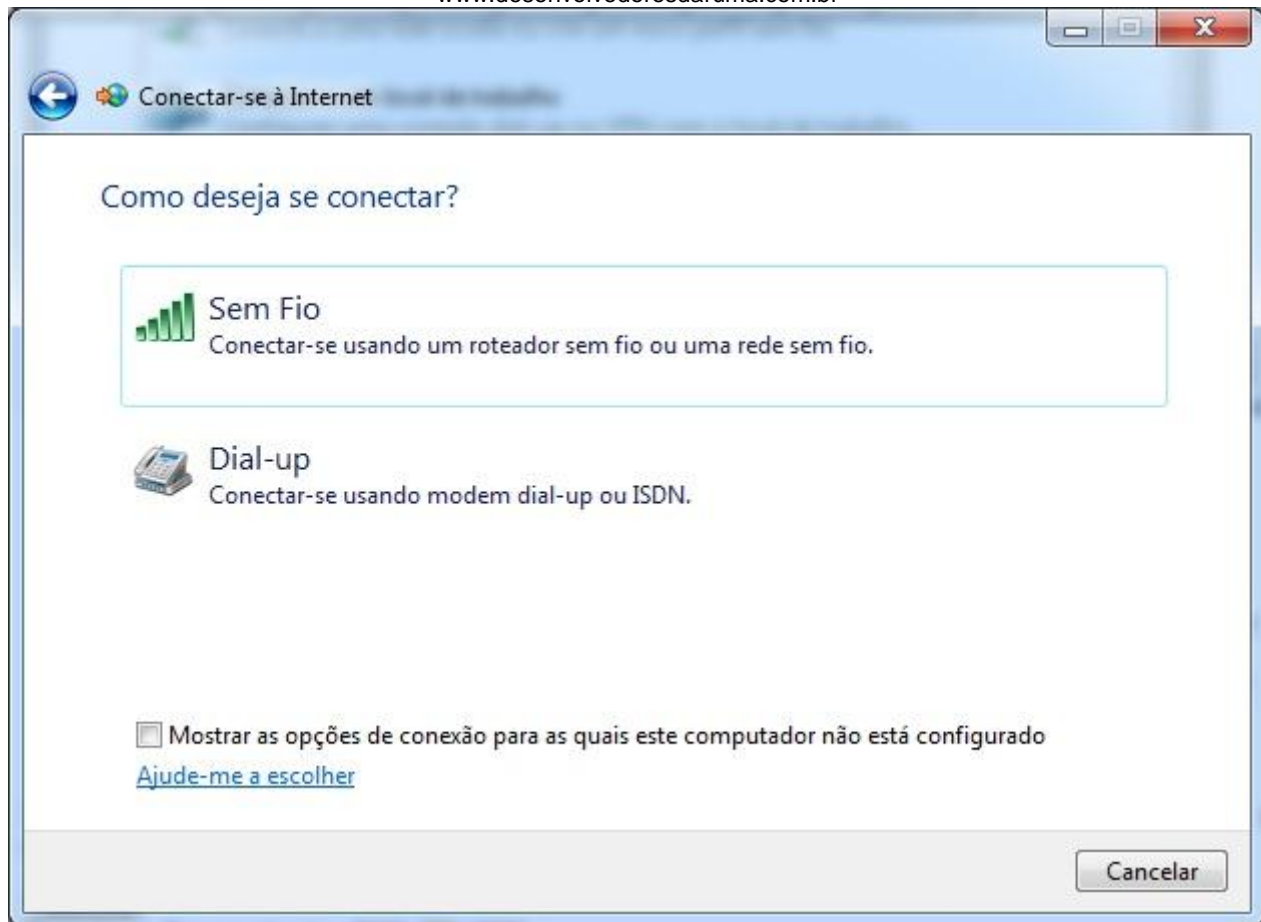
5.0 – No Painel de controle clique na opção "Central de rede e Compartilhamento".



5.1 - Clique em "Configurar uma nova conexão ou rede".



5.2 – Selecione a opção “Conectar-se à Internet” e depois clique em “Avançar”.



5.3 – Selecione a opção “Dial-up”.

Conectar-se à Internet

Digite as informações do provedor de serviços de Internet

Número do telefone dial-up: [Número de telefone fornecido pelo provedor] [Regras de Discagem](#)

Nome de usuário: [Nome atribuído a você pelo provedor]

Senha: [Senha atribuída a você pelo provedor]

Mostrar caracteres

Lembrar esta senha

Nome da conexão: Conexão Discada

Permitir que outras pessoas usem esta conexão  
Esta opção permite que qualquer pessoa com acesso a este computador use a conexão.

[Não tenho um provedor](#)

Conectar Cancelar

#### 5.4 – Nos campos:

“Número do telefone Dial-up” digite: “ \*99\*\*\*1# “(para tim, oi e claro(se for vivo digite: “ \*99\*\*\*# “)).

“Nome do usuário” digite: “tim”(ou o nome da operadora usada).

“Senha” digite: “tim”(ou o nome da operadora usada).

“Nome da conexão” digite: “Min-200”.

**Criar uma Conexão Dial-up**

Digite as informações do provedor de serviços de Internet

Número do telefone dial-up: \*99\*\*\*1# [Regras de Discagem](#)

Nome de usuário: tim

Senha: ●●●

Mostrar caracteres

Lembrar esta senha

Nome da conexão: Min-200

Permitir que outras pessoas usem esta conexão  
Esta opção permite que qualquer pessoa com acesso a este computador use a conexão.

[Não tenho um provedor](#)

Conectar Cancelar

5.5 - Clique em "Conectar".

Se tiver alguma dúvida e/ou dificuldade, entre em contato com a nossa equipe de suporte ao desenvolvedor.

**Telefone:**

Suporte ao Desenvolvedor 0800 770 3320

**E-mails:**

[suporte@daruma.com.br](mailto:suporte@daruma.com.br) , [desenvolvedores.suporte@daruma.com.br](mailto:desenvolvedores.suporte@daruma.com.br) ,  
[desenvolvedores.daruma@daruma.com.br](mailto:desenvolvedores.daruma@daruma.com.br) , [daruma.desenvolvedores@daruma.com.br](mailto:daruma.desenvolvedores@daruma.com.br) ,  
[suporte.ddc@daruma.com.br](mailto:suporte.ddc@daruma.com.br) , [ddc.suporte@daruma.com.br](mailto:ddc.suporte@daruma.com.br) ,  
[suporte.desenvolvedores@daruma.com.br](mailto:suporte.desenvolvedores@daruma.com.br) , [suporte.alexandre@daruma.com.br](mailto:suporte.alexandre@daruma.com.br) ,  
[claudenir@daruma.com.br](mailto:claudenir@daruma.com.br)

**Skypes:**

suporte\_daruma, desenvolvedores\_suporte\_daruma, suporte\_desenvolvedores\_daruma,  
desenvolvedores\_daruma, daruma.desenvolvedores, suporte\_ddc\_daruma, ddc\_suporte\_daruma,  
daruma\_suporte\_alexandre, claudenir\_andrade